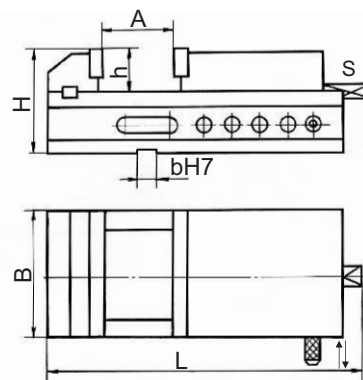

7200-0209-05
7200-0214-05
7200-0219-05


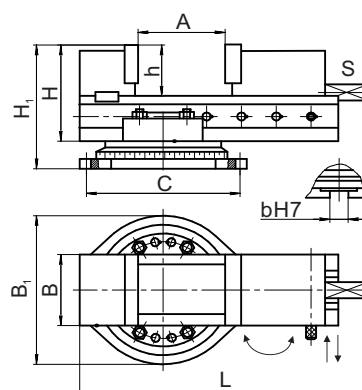
Тиски станочные с ручным приводом предназначены для закрепления заготовок при механической обработке на металлорежущих станках.

Класс точности тисков Н и П по ГОСТ16518 (DIN 6370)

Корпусные детали тисков изготавливаются из стали с термообработкой направляющих.

Установка тисков на столе станка производится с помощью шпонок, крепление – с помощью прихватов. Настройка тисков на нужный размер производится фиксацией кронштейна, находящегося внутри ползуна, штырем в отверстия корпуса.

Модель	Значения, мм							Усилие зажима, кН	Масса, кг
	B	A	h	b	H	L	S		
7200-0209-05	125	125	45	14	110	465	□19	20	25
7200-0214-05	160	200	50	14	120	524	□19	25	36
7200-0219-05	200	250	65	18	153	635	□19	35	57


7200-0210-05
7200-0215-05
7200-0220-05


Поворотные тиски состоят из аналогичных неповоротных тисков и делительного стола.

Конструкция стола позволяет производить как круговое, так и прямолинейное перемещение тисков на столе.

Модель	Значения, мм										Усилие зажима, кН	Масса, кг
	B	A	h	b	H	L	H ₁	B ₁	C	S		
7200-0210-05	125	125	45	14	110	465	145	200	240	□19	20	29
7200-0215-05	160	200	50	14	120	524	160	245	280	□19	25	50
7200-0220-05	200	250	65	18	153	635	194	315	340	□19	35	86