

Суппорты СУТ 01 и СУТ 06 предназначены для установки на токарные станки мод. 16Р25П.

Суппорты СУТ 02, СУТ 03, СУТ 07, СУТ 08 предназначены для установки на токарные станки моделей МК6046, МК6056 и их модификации.

Суппорты СУТ 04 и СУТ 05 предназначены для установки на токарные станки моделей СА562, СА500С.

Суппорты СУТ 09 и СУТ 10 предназначены для установки на токарный станок модели 1К62.

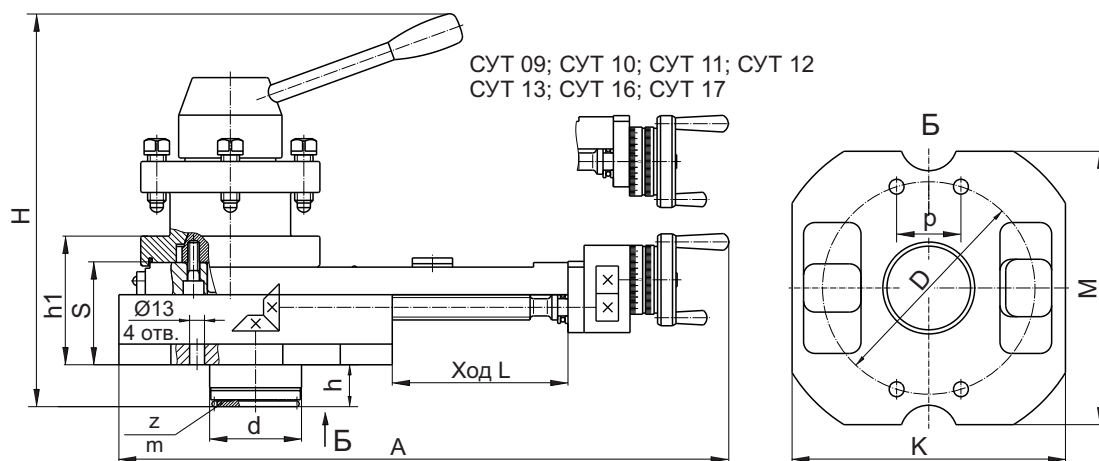
Суппорты СУТ 11, СУТ 14, СУТ 17, СУТ 18 предназначены для установки на токарный станок модели 16К20.

Суппорт СУТ 12 предназначен для установки на токарный станок модели СА630С.

Суппорты СУТ 13 и СУТ 16 предназначены для установки на токарный станок модели 1М63.

Суппорт СУТ 15 и СУТ 19 предназначены для установки на токарные станки моделей СА550 (600С).

Суппорты комплектуются: четырехпозиционными резцедержателями моделей УГ0101.600.000.000, РДТ-4П, головками резцовыми ГР 002; ГР 002-01; ГР 013.



Модель	Тип привода	Тип резцедержателя	Значения, мм												Масса, кг	
			h <sub>1</sub>	d	h	S	D	p	K	M	A	L	H	z		m
СУТ 01	ручн.+мех.	УГ0101.600	112	Ø80h7	35	89	Ø185	56	238	225	530	150	343	36	2	44
СУТ 02	ручн.	УГ0101.600	115	Ø80h7	10	92	Ø185	56	238	225	530	150	318	36	2	43
СУТ 03	ручн.+мех.	УГ0101.600	115	Ø80h7	27	92	Ø185	56	238	225	530	150	335	36	2	43,5
СУТ 04	ручн.+мех.	УГ0101.600	120,5	Ø80h7	27	97,5	Ø185	56	238	225	530	150	343	36	2	45
СУТ 05	ручн.+мех.	РДТ-4П	120,5	Ø80h7	27	97,5	Ø185	56	238	225	530	150	342	36	2	43
СУТ 06	ручн.+мех.	РДТ-4П	112	Ø80h7	35	89	Ø185	56	238	225	530	150	343	36	2	44
СУТ 07	ручн.+мех.	РДТ-4П	115	Ø80h7	27	92	Ø185	56	238	225	530	150	335	36	2	43,5
СУТ 08	ручн.	РДТ-4П	115	Ø80h7	10	92	Ø185	56	238	225	530	150	318	36	2	43
СУТ 09	ручн.	УГ0101.600	83,5	Ø90h7	7,5	60,5	Ø180	56	220	220	497	150	287	36	2	34
СУТ 10	ручн.	РДТ-4П	83,5	Ø90h7	7,5	60,5	Ø180	56	220	220	497	150	282	36	2	34
СУТ 11	ручн.	УГ0101.600	86,5	Ø80h7	7,5	63,5	Ø185	56	220	220	497	150	292	36	2	37
СУТ 12	ручн.+мех.	ГР 002	168,5	Ø90h7	47	136,5	Ø200	68,5	310	246	563	185	436	36	2	85
СУТ 13	ручн.+мех.	ГР 013	137	Ø85h6	40,5	105	Ø288	152	325	325	620	220	430	30	2	90
СУТ 14	ручн.+мех.	УГ0101.600	86	Ø80h7	25	63,5	Ø185	56	238	225	530	150	311	36	2	37
СУТ 15	ручн.+мех.	УГ0101.600	157	Ø80h7	27	134	Ø185	56	238	225	530	150	377	36	2	76
СУТ 16	ручн.+мех.	ГР 002-01	137	Ø85h6	40,5	105	Ø288	152	325	325	620	220	420	30	2	85
СУТ 17	ручн.	РДТ-4П	86,5	Ø80h7	7,5	63,5	Ø185	56	220	220	497	150	292	36	2	35
СУТ 18	ручн.+мех.	РДТ-4П	86	Ø80h7	25	63,5	Ø185	56	238	225	530	150	311	36	2	35
СУТ 19	ручн.+мех.	РДТ-4П	157	Ø80h7	27	134	Ø185	56	238	225	530	150	377	36	2	74