



Патроны предназначены для закрепления штучных заготовок, обрабатываемых на станках токарной группы классов точности «П» в условиях серийного и массового производства.

Патроны работают от механизированного привода, устанавливаемого на заднем конце шпинделя станка.

В конструкции патронов предусмотрена взаимозаменяемость накладных кулачков, позволяющая значительно повысить производительность и точность при обработке заготовок на станках автоматах.

Патроны обеспечивают герметизацию внутренних полостей патрона от попадания мелкой стружки и вымывания смазки, увеличение срока службы патрона и повышенную точность центрирования кулачков.

Точность патронов «П» ГОСТ 1654.

Класс точности балансировки **G 6,3** ГОСТ ИСО 1940-1.

Патроны поставляются с мягкими незакаленными кулачками.

Примеры заказа:

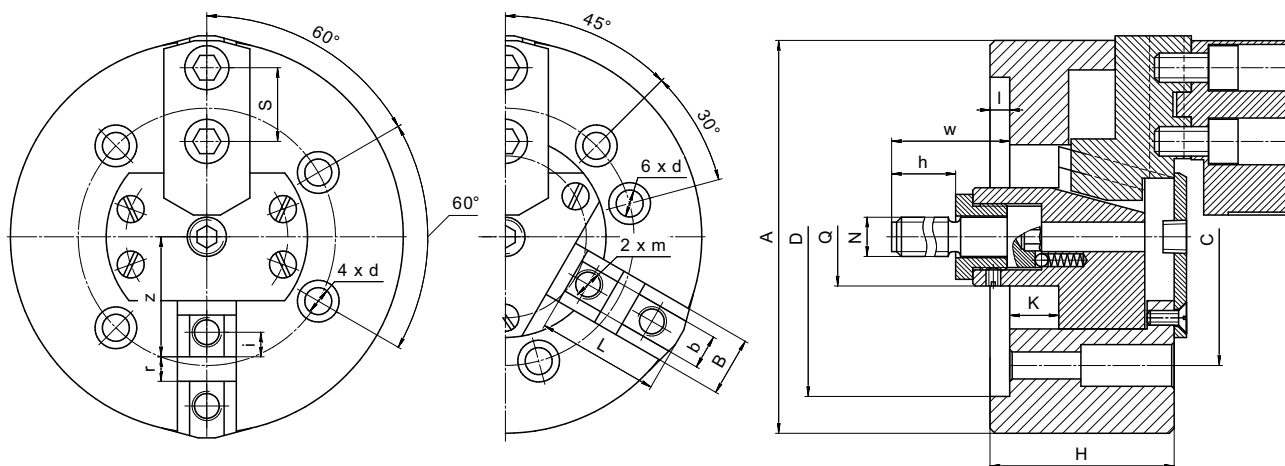
Патрон токарный двухкулачковый диаметром 125 мм – **ПКМ-125.2.C100**.

Патрон токарный трехкулачковый диаметром 150 мм – **ПКМ-150.C120**.

Технические характеристики

| Наименование параметров | | Диаметр патрона, мм | | | | | |
|---|-------------------|---------------------|-----|----------------|------|----------------|------|
| | | 125 | | 150 | | 160 | |
| Количество кулачков | | 2 | 3 | 2 | 3 | 2 | 3 |
| Ход штока | мм | 16 | | 20 | | 20 | |
| Ход кулачка | мм | 4,2 | | 5,3 | | 5,3 | |
| Диапазон диаметров зажимаемых поверхностей | мм | 8 - 125 | | 12 - 150 | | 12 - 160 | |
| Максимальное усилие, передаваемое приводом | кН | 12 | 15 | 16 | 20 | 16 | 20 |
| Суммарная сила зажима в накладных кулачках | кН | 20 | 30 | 30 | 45 | 30 | 45 |
| Допустимая частота вращения патрона | мин ⁻¹ | 3600 | | 3600 | | 3600 | |
| Точность центрирования при взаимозаменяемости кулачков | мкм | 150 | | 150 | | 150 | |
| Точность центрирования при непосредственной расточке кулачков | мкм | 50 | | 60 | | 60 | |
| Масса патрона | кг | 6,5 | 7,0 | 10,5 | 11,0 | 11,5 | 12,0 |

ПАТРОНЫ ТОКАРНЫЕ КЛИНОВЫЕ ДВУХКУЛАЧКОВЫЕ И ТРЕХКУЛАЧКОВЫЕ ДЛЯ ТОКАРНЫХ СТАНКОВ-АВТОМАТОВ



Технические данные

| Наименование параметров | | ПКМ-125 | | ПКМ-150 | | ПКМ-160 | |
|-------------------------|----|---------|---|---------|---|---------|---|
| | | 2 | 3 | 2 | 3 | 2 | 3 |
| А | мм | Ø125 | | Ø150 | | Ø160 | |
| Д | мм | Ø100 | | Ø120 | | Ø130 | |
| l | мм | 6 | | 8 | | 8 | |
| С | мм | Ø82,6 | | Ø104,8 | | Ø104,8 | |
| d | мм | Ø11 | | Ø11 | | Ø11 | |
| Н | мм | 65 | | 75 | | 75 | |
| L | мм | 40,5 | | 47,5 | | 50,5 | |
| N | мм | M12 | | M16 | | M16 | |
| Q | мм | Ø36 | | Ø40 | | Ø40 | |
| w min | мм | 75 | | 69 | | 69 | |
| w max | мм | 91 | | 89 | | 89 | |
| h | мм | 55 | | 55 | | 55 | |
| K | мм | 16 | | 20 | | 20 | |
| B | мм | 20 | | 24 | | 24 | |
| b | мм | 12 | | 14 | | 14 | |
| m | мм | M10 | | M12 | | M12 | |
| l | мм | 7,5 | | 10 | | 10 | |
| r | мм | 8 | | 10 | | 10 | |
| z | мм | 37 | | 48,5 | | 48,5 | |
| S | мм | 23 | | 30 | | 30 | |